

Plan de paysage de la transition énergétique et climatique

«La **TRANSITION ÉNERGÉTIQUE** (...) traduit le passage d'une société fondée sur la consommation abondante d'énergies fossiles à une société plus sobre en énergie et faiblement carbonée. Un tel changement de modèle énergétique suppose de travailler à la fois sur **les économies d'énergie** et sur **l'évolution du mix énergétique** avec une part accrue des énergies renouvelables.»

La loi transition énergétique pour la croissance verte a été promulguée le 17 août 2015.



- **Quels sont les enjeux paysagers de la transition énergétique et climatique ?**
- **Comment orienter la transition pour garantir la qualité du cadre de vie, des paysages et de l'environnement ?**
- **Comment l'entretien et la gestion des paysages peut permettre des économies d'énergies et limiter les effets du changement climatique ?**

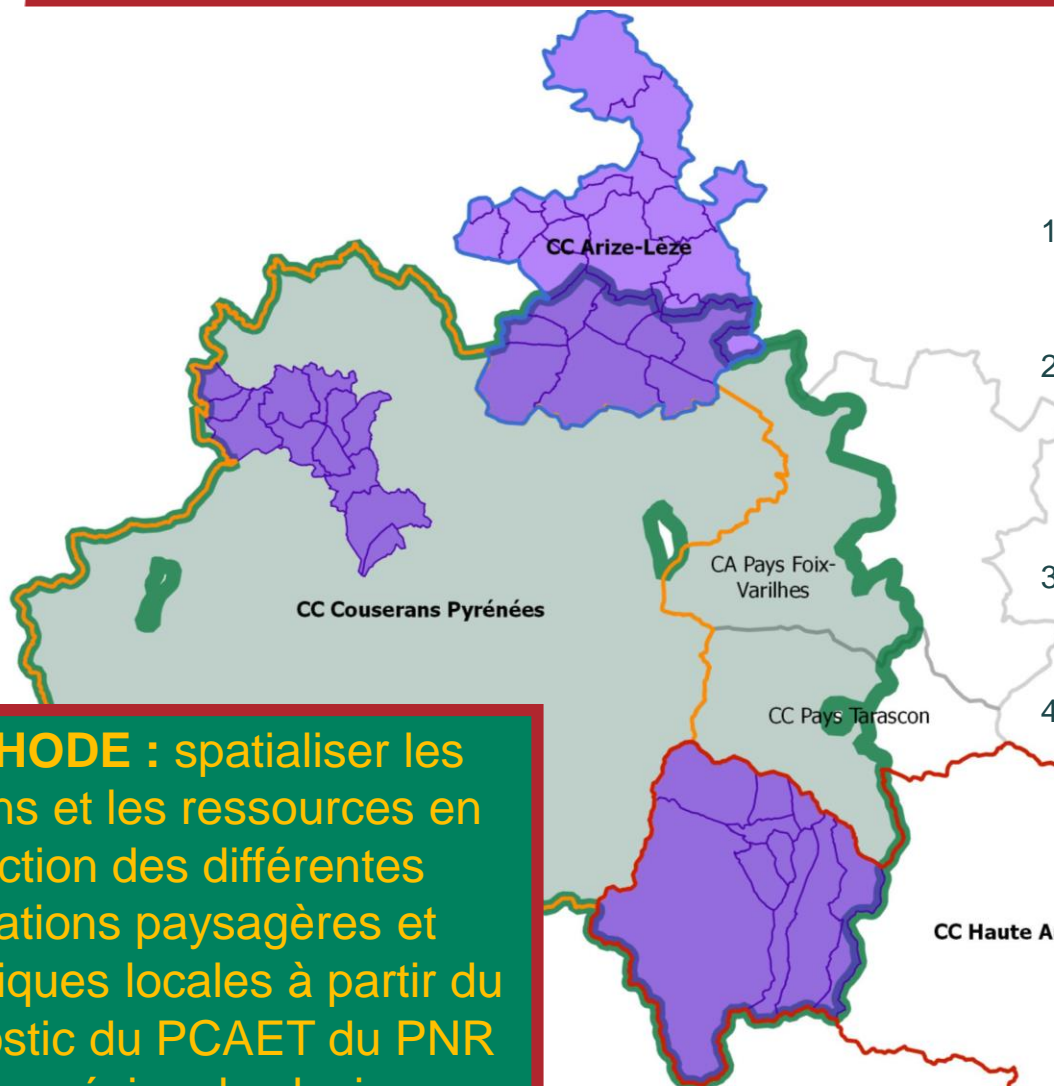


PROJET COFINANCÉ PAR LE FONDS EUROPÉEN DE DÉVELOPPEMENT RÉGIONAL

Plan de paysage de la transition Énergétique et climatique

Légende

-  Territoires-pilotes
-  PNR des Pyrénées Ariégeoises



1. Croiser le « profil énergétique » des territoires-pilotes et valeurs paysagères
2. Définir une stratégie « à l'échelle » des territoires et avec les différents acteurs locaux cohérente avec les objectifs définis à l'échelle du PNR
3. Partager une vision prospective à long terme et fixer des objectifs intermédiaires
4. Cibler des actions à court terme pour se donner les moyens d'atteindre les objectifs à 2050.

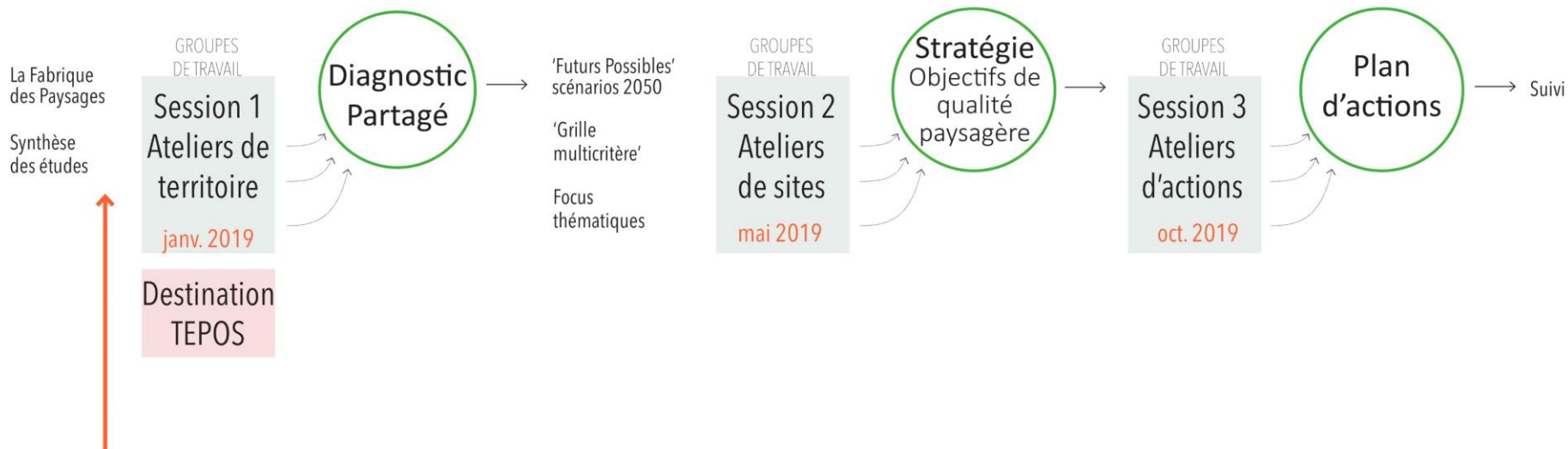
MÉTHODE : spatialiser les besoins et les ressources en fonction des différentes situations paysagères et dynamiques locales à partir du diagnostic du PCAET du PNR pour préciser les leviers d'actions

Plan de paysage de la transition Énergétique et climatique

DIAGNOSTIC

STRATÉGIE

PLAN D'ACTION



CoTech 1

- >> Première approche des enjeux TEPOS et changement climatique
- >> Méthode et déroulé de la première session « Ateliers de territoire »
- >> Méthode et déroulé des ateliers « Destination TEPOS »

LA TRAJECTOIRE TERRITOIRE À ENERGIE POSITIVE (TEPOS)

Compte-tenu des spécificités du territoire,

- Poursuite de l'exportation d'électricité renouvelable à destination d'autres territoires compte tenu de la disponibilité importante de la ressource = **PRINCIPE DE SOLIDARITÉ TERRITORIALE**
- **DIMINUTION DES CONSOMMATIONS ÉNERGÉTIQUES** différenciées selon les usages (chaleur, électricité spécifique, mobilité), mais **DE 50% AU GLOBAL**
- **REDUCTION DES EMISSIONS DES GAZ A EFFETS DE SERRE** > Pour cela développer les potentiels de production ENR locales pour satisfaire consommations locales

Objectifs :

- réduire la dépendance aux énergies fossiles et empreinte « carbone »,
- réduire la facture énergétique,
- favoriser les retombées économiques locales liées à la transition
- réduire la vulnérabilité du territoire au changement climatique



PROJET COFINANCÉ PAR LE FONDS EUROPÉEN DE DÉVELOPPEMENT RÉGIONAL

Plan de paysage de la transition

Énergétique et climatique

Axe D
Favoriser le
développement
des énergies
renouvelables

Axe E
Réduire les
émissions de GES
liées à l'agriculture

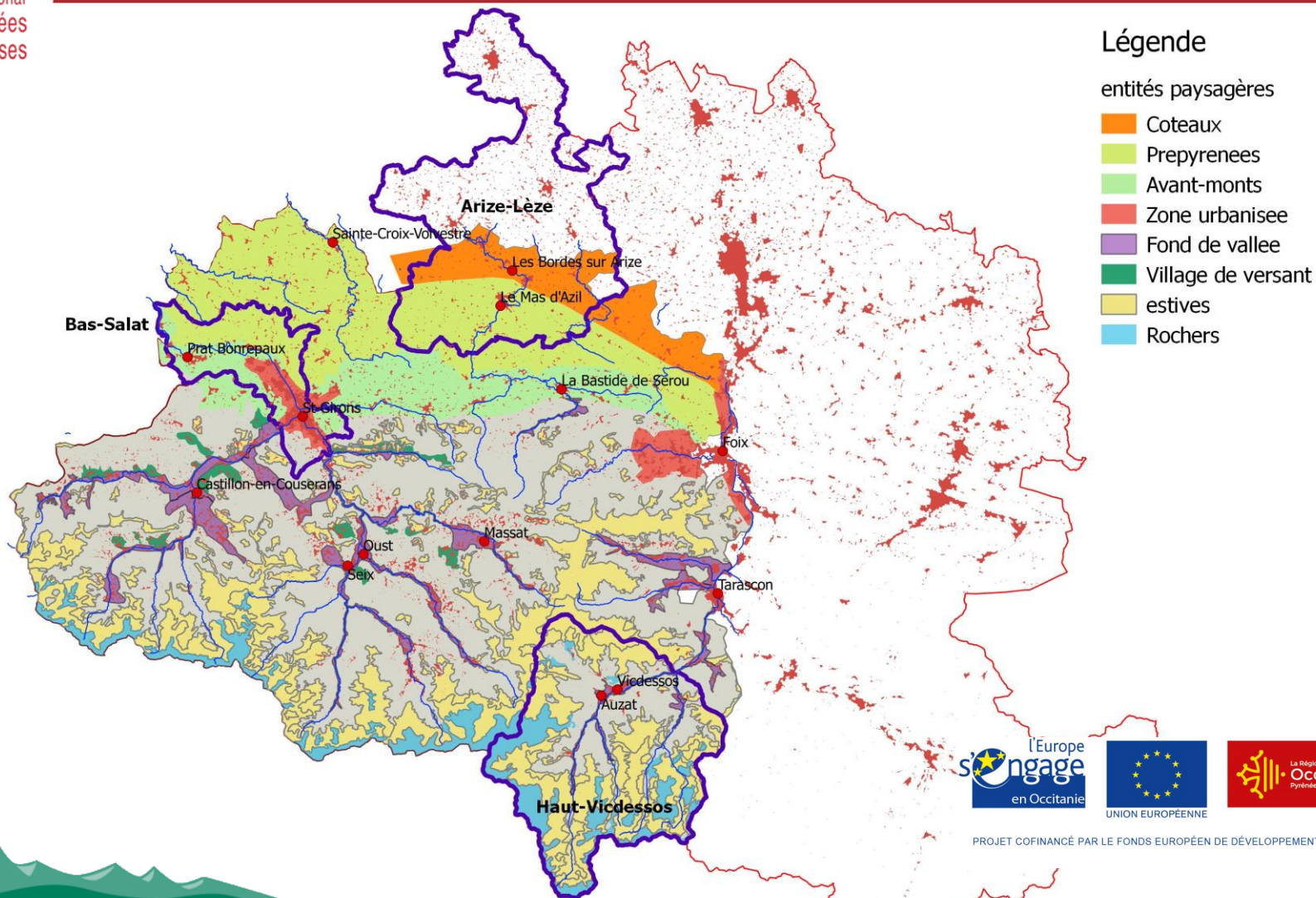
Axe B
Réduire les
consommations
d'énergie et les
émissions de GES
liées au bâtiment

Axe C
Promouvoir la
mobilité durable

Axe F
S'adapter au
changement
climatique dans
les Pyrénées
Ariégeoises

Plan de paysage de la transition

Énergétique et climatique



3 TERRITOIRES-PILOTES : représentatifs des différentes situations paysagères du PNR

27 COMMUNES

Communauté de Communes Arize-Lèze

Artigat, **Camarade**, **Campagne-sur-Arize**, **Carla-Bayle***, **Castéras**, **Castex***, **Daumazan-sur-Arize***, Durfort, Fornex, Gabre, La Bastide-de-Besplas, Lanoux, Le Fossat, **Le Mas-d'Azil**, **Les Bordes-sur-Arize**, Lézat-sur-Lèze, Loubaut, Méras, Monesple, **Montfa**, **Pailhès**, **Sabarat**, Saint-Ybars, Sainte-Suzanne, Sieuras, Thouars-sur-Arize, Villeneuve-du-Latou

SUPERFICIE : 380,5 km² POPULATION : 10728 habitants



2 délégués
pour chaque
territoire-pilote
1 élu référent
1 technicien
référent

Schéma de concertation en 3 niveaux :

- **GROUPE DE TRAVAIL LOCAL** : Elus locaux, Techniciens de la communauté de communes concernée + PNR, Partenaires techniques : CAUE, UDAP, DREAL, DDT SCAT, DDT SAUH, DDT SER, ALEDA, SDE, CMA, CCI, CD 09, CA09 + Syndicats de Rivière + Office de Tourisme + ... **le groupe de travail local pourra être élargi dans les territoires-pilotes qui souhaitent mener la concertation avec les associations locales et les habitants.**

> Concertation

- **COMITÉ TECHNIQUE** : Techniciens (techniciens référents, PNR, SCOT), Partenaires techniques : CAUE, UDAP, DREAL, DDT SCAT, DDT SAUH, DDT SER, ALEDA, SDE, CMA, CCI, CD 09, CA09

> Négociation

- **COMITÉ DE PILOTAGE** : Elus (élus référents, PNR, communauté de communes du PNR), techniciens (techniciens référents, PNR, SCOT), Partenaires techniques : CAUE, UDAP, DREAL, DDT SCAT, DDT SAUH, DDT SER, ALEDA, SDE, CMA, CCI, CD 09, CA09

> Décision

Plan de paysage de la transition

Énergétique et climatique

SESSION 1

Ateliers de territoires

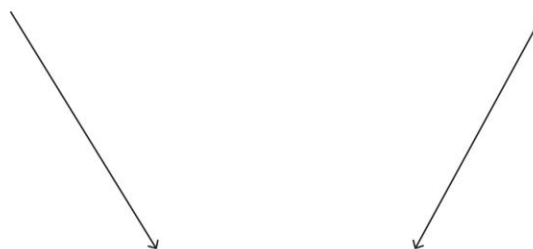
janvier 2019

- > Portrait du territoire-pilote
- > Enjeux de la Transition

Outil Destination TEPOS

janvier 2019

- > Objectifs énergétiques du territoire-pilote



SESSION 2

Ateliers de sites

~~mai~~ juin 2019

- > Synergies entre enjeux paysagers et trajectoire énergétique
- > Croiser les enseignements des deux ateliers précédents pour contruire une stratégie spatialisée pour le territoire pilote

Plan de paysage de la transition

Énergétique et climatique

SESSION 1 : 2 ateliers

« imaginer les paysages de la transition »

Atelier n° 1 : Destination TEPOS

Sous la forme d'un jeu réalisé « sur mesure » à partir des potentiels et des besoins énergétiques du territoire, cet atelier vous propose de prendre la mesure des changements possibles pour réduire la facture énergétique, les émissions de carbone et aller vers plus de sobriété et d'autonomie.

MARDI 29 JANVIER
18h30-20h00 - Le Fossat

Atelier n° 2 : Imaginer les paysages de la transition

Cet atelier propose à partir d'un portrait du territoire d'imaginer les effets de la transition énergétique et du changement climatique sur ses paysages de la vallée.

VENDREDI 1er FEVRIER - 9h00-12h30 - salle polyvalente - Les Bordes sur arize



PROJET COFINANCÉ PAR LE FONDS EUROPÉEN DE DÉVELOPPEMENT RÉGIONAL

Plan de paysage de la transition

Énergétique et climatique

ATELIERS DESTINATION TEPOS

Plateau et jeu des cartes « sur mesure » qui matérialisent les consommations d'énergies et les productions d'énergies renouvelable à partir d'un **profil « énergie climat » du territoire-pilote.**

Groupes de 5 à 7 personnes :
Chaque groupe construit par consensus un mix énergétique qui sera ensuite comparé à celui des autres groupes, afin d'ouvrir un débat large (nombre d'installations, modèle de développement et de gouvernance, contraintes et opportunités, coûts et financement envisageables...)

Durée : 2h00

Le « profil énergie climat » est établi à partir de permet de **données descriptives physiques du territoire** (population, surface, surface agricole utile, surface forestière, nombre d'actifs par secteur d'activité...). Il permet de définir **une trajectoire TEPOS** en évaluant les différents potentiels du territoire en terme d'économies d'énergie par secteurs et de production d'énergie renouvelable par filière.



PROJET COFINANCÉ PAR LE FONDS EUROPÉEN DE DÉVELOPPEMENT RÉGIONAL

Objectif : s'appropriier les choix liés à la transition énergétique Réunion publique – territoire-pilote Arize-Leze

17/01/2019

ATELIERS DE TERRITOIRE

A partir d'un portrait du territoire d'imaginer les effets de la transition énergétique et du changement climatique sur ses paysages de la vallée.

Durée : 3h30

Session 1 - Ateliers de territoires
Portrait de territoires :
imaginer les effets de la transition

- > Compléter le portrait paysager du territoire.
- > Identifier les ressources, les potentiels et les fragilités du territoire. Se familiariser avec les questions de la transition.
- > Comprendre le paysage comme étant évolutif. Identifier les dynamiques du territoire, formuler les enjeux.

Objectif : s'approprier les ENJEUX PAYSAGERS liés à ces évolutions